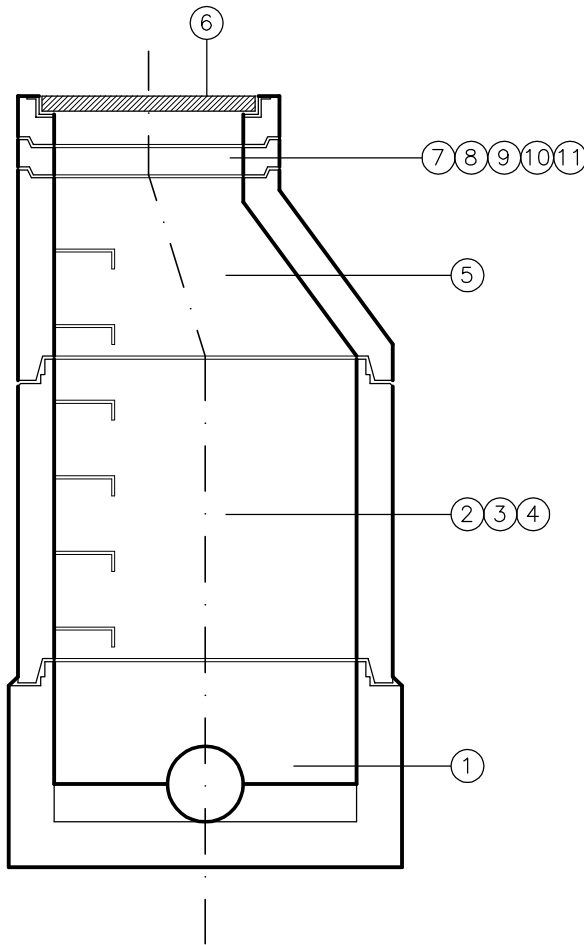


VZOROVÁ SESTAVA BETONOVÉ ŠACHTY



dno - beton

PREFABRIKÁTY

- ① ŠACHTOVÉ ø 1000 mm, ST. VÝŠKA 450 mm, CELK. VÝŠKA 600 mm, TL. STĚNY 150 mm ŽLÁBEK KAMENINA
- ② 1000/1000/120 SP SKRUŽ
- ③ 1000/500/120 SP SKRUŽ
- ④ 1000/250/120 SP SKRUŽ
- ⑤ 600/1000x625/120 SPK PŘECHODOVÁ SKRUŽ
- ⑥ POKLOP D 400 bezpantový, se samonivelačním rámem a litinovým víkem od firmy KASI
- ⑦ 40/625/120 VYROVNÁVACÍ PRSTENEC
- ⑧ 60/625/120 VYROVNÁVACÍ PRSTENEC
- ⑨ 80/625/120 VYROVNÁVACÍ PRSTENEC
- ⑩ 100/625/120 VYROVNÁVACÍ PRSTENEC
- ⑪ 120/625/120 VYROVNÁVACÍ PRSTENEC

SPECIFIKACE ŠACHET BETONOVÝCH

ČÍSLO ŠACHTY	KÓTA POKLOPU ŠACHTY	KÓTA DNA	HLOUBKA ŠACHTY
Š1	281,45	277,10	4,35
Š2	281,00	279,80	1,20
Š3	281,80	280,02	1,78
Š4	282,90	280,46	2,44
Š5	283,30	280,72	2,09
Š6	283,75	280,99	2,76
Š7	284,21	281,30	2,91
Š8	285,24	283,00	2,24
Š9	285,91	283,21	2,70
Š10	286,59	283,43	3,16
Š11	287,26	283,99	3,27
Š12	287,46	284,29	3,17
Š13	287,87	284,86	3,01
Š14	288,26	285,42	2,84
Š15	288,33	285,53	2,80
Š16	288,73	286,09	2,64
Š17	289,04	286,54	2,50
Š18	289,38	287,16	2,22
Š19	290,00	287,90	2,10
Š20	289,20	286,84	2,36
Š21	289,08	286,92	2,16
Š23	282,70	280,55	2,15
Š24	283,82	281,35	2,50
Š25	283,90	281,90	2,00
Š26	288,41	286,30	2,11
Š27	287,41	284,40	3,01
Š28	288,02	285,15	2,87
Š29	288,41	285,61	2,80
Š19	290,00	287,90	2,10
Š30	288,64	286,13	2,51
Š31	288,82	286,28	2,54
Š32	289,50	287,35	2,15
Š33	285,39	283,25	2,14
D1	283,65	280,50	3,15
D2	284,21	281,34	2,87
D5	285,15	283,27	1,88
D19	285,15	283,34	1,81

SPECIFIKACE ŠACHET PLASTOVÝCH Ø 600

ČÍSLO ŠACHTY	KÓTA POKLOPU ŠACHTY	KÓTA DNA	HLOUBKA ŠACHTY	POZNÁMKA
D4	285,06	283,10	1,96	ŠACHTOVÉ DNO S VÝKYVNÝMI HRDLY – TVAR T
D6	285,72	283,87	1,85	ŠACHTOVÉ DNO S VÝKYVNÝMI HRDLY – PRŮTOČNÉ PŘÍMÉ
D7	286,01	284,17	1,84	ŠACHTOVÉ DNO S VÝKYVNÝMI HRDLY – PRŮTOČNÉ 30°
D8	286,68	284,68	2,00	ŠACHTOVÉ DNO S VÝKYVNÝMI HRDLY – PRŮTOČNÉ 30°
D9	286,87	284,92	1,95	ŠACHTOVÉ DNO S VÝKYVNÝMI HRDLY – TVAR T
D10	287,38	285,43	1,95	ŠACHTOVÉ DNO S VÝKYVNÝMI HRDLY – TVAR T
D11	287,68	285,76	1,92	ŠACHTOVÉ DNO S VÝKYVNÝMI HRDLY – TVAR T
D12	287,86	285,95	1,91	ŠACHTOVÉ DNO S VÝKYVNÝMI HRDLY – PRŮTOČNÉ PŘÍMÉ
D13	288,01	286,11	1,90	ŠACHTOVÉ DNO S VÝKYVNÝMI HRDLY – TVAR T
D14	288,16	286,26	1,90	ŠACHTOVÉ DNO S VÝKYVNÝMI HRDLY – PRŮTOČNÉ PŘÍMÉ
D15	288,27	286,42	1,85	ŠACHTOVÉ DNO S VÝKYVNÝMI HRDLY – TVAR T
D15b	288,37	286,56	1,81	ŠACHTOVÉ DNO S VÝKYVNÝMI HRDLY – TVAR T
D16	288,51	286,77	1,74	ŠACHTOVÉ DNO S VÝKYVNÝMI HRDLY – TVAR T
D17	288,89	287,15	1,74	ŠACHTOVÉ DNO S VÝKYVNÝMI HRDLY – TVAR T
D18	289,22	287,55	1,67	ŠACHTOVÉ DNO S VÝKYVNÝMI HRDLY – TVAR T
D20	285,50	283,40	2,10	ŠACHTOVÉ DNO S VÝKYVNÝMI HRDLY – PRŮTOČNÉ PŘÍMÉ
D21	284,20	282,90	1,30	ŠACHTOVÉ DNO S VÝKYVNÝMI HRDLY – PRŮTOČNÉ 90°

SPECIFIKACE ŠACHET PLASTOVÝCH Ø 1000

ČÍSLO ŠACHTY	KÓTA POKLOPU ŠACHTY	KÓTA DNA	HLOUBKA ŠACHTY	POZNÁMKA
D3	284,40	281,40	3,00	ATYP DLE POD.PROFILU S FILTREM DN 200

HLAVNÍ INŽENÝR PROJEKTU : ING. JIŘÍ ŠKLIBA	ARCHITEKT PROJEKTU : –	VYPRACOVAL : ING. PAVEL ZEMLER	Ing. Pavel Zemler Projekty a inženýrská činnost Pod Skalkou 2223/11 466 01 Jablonec n. N. tel. : 777 756 829 mail : pavel.zemler@gmail.com	
NÁZEV AKCE: PŘÍJEZDOVÁ KOMUNIKACE K ZÁKLADNĚ IZS VESECKO - TURNOV			STUPEŇ	DSP
ČÁST: SO 300 SPLAŠKOVÁ KANALIZACE SO 310 DEŠŤOVÁ KANALIZACE			FORMÁT	3x A4
			DATUM	LEDEN 2023
			ČÍSLO ZAKÁZKY	220401
NÁZEV VÝKRESU: ŠACHTY			MĚŘÍTKO: --	Č. VÝKRESU: K.24